

14017

14017



TRÖJA I FLOX

FLOX, 100% Bomull, 1 n = 50 gr, 140 m

Storlek:	S	(M)	L	
Garnåtgång:	5	(6)	7	n vardera av fg 1755, 1756
	1	(2)	2	n fg 1914

Stickor: KnitPro, M&K Eco trästickor eller Pony 2½ och 3 mm

Garnalternativ: Superwash Safir



Garn. Mönster. Idéer

TRÖJA I FLOX

FLOX, 100% Bomull, 1 n = 50 gr, 140 m

14017

Storlek: S (M) L

Plaggets mått

Bröstvidd: 84 (99) 114 cm

Hel längd: 66 (67) 68 cm

Garnåtgång: 5 (6) 7 n fg 1 (fg 1755)

5 (6) 7 n fg 2 (fg 1756)

1 (2) 2 n fg 3 (fg 1914)

Stickor: KnitPro, M&K Eco trästickor eller Pony 2½ och 3 mm

Garnalternativ: Superwash Safir.

Tänk på att garnåtgången blir annorlunda med en annan kvalitet, även grovleken på stickorna kan variera.

Masktäthet: 24 m och 32 v slätstickning på st 3 = 10 cm. **OBS!** Kontrollera masktätheten noga. Stickar Du för fast, byt till en grövre sticka. Stickar Du för löst, byt till en finare sticka. Stämmer inte masktätheten, får plagget fel storlek och angiven garnåtgång kan ändras.

STICKFÖRKLARINGAR

Sticka första och sista m rät alla v = **kantm.**

Öka 1 m = lyft tråden mellan 2 m, vrid och sticka 1 rm.

Randmönster:

x 14 v slätst med fg 2,

2 v rätst med fg 3, muschmaska=mm med fg 1, (muschernas placering se diagram),

14 v slätst med fg 1

2 v rätst med fg 3, mm med fg 2 x. Upprepa x - x.

Muscher (mm):

Stickas samtidigt med det 1:a räta v i rätst i randmönster. Använd den färg som angivits i randmönstret. Sticka 5 m i en m genom att växelvis ta garnet framifrån och bakifrån, vänd och sticka 3 v slätst fram och tillbaka över dessa 5 m. Sticka sedan m tills rätt. Sätt tillbaka m på vänster sticka och sticka m rät med fg 3. Sticka med fg 3 fram till nästa musch. Sticka därefter ytterligare 1 musch på samma sätt (se diagram).

Tips! Läs igenom all text innan du påbörjar ditt arbete.

TRÖJA

Bak och framstycke, (stickas lika):

Lägg med st 2½ och fg 1 upp 98 (112) 128 m och sticka resårst 1 rm 1 am i ca 7 cm.

Lägg upp 1 ny m i var sida och öka 5 (9) 11 m jämnt fördelat på v. Byt till st 3 och sticka randmönster. När arb mäter ca 64 (65) 66 cm stickas halskant enl följande:

OBS läs hela stycket: sticka resår 1 rm 1 am med st 2½ i ca 2½ cm, börja med ett v slätst och öka 16 m jämnt fördelat. Det blir snyggast om man avslutar en randbård innan resårst börjar, och den stickas i avvikande färg från sista randbården, dvs om sista randen är i fg 1 (svart) stickas resårst i fg 2 (vit). Maska av elastiskt.

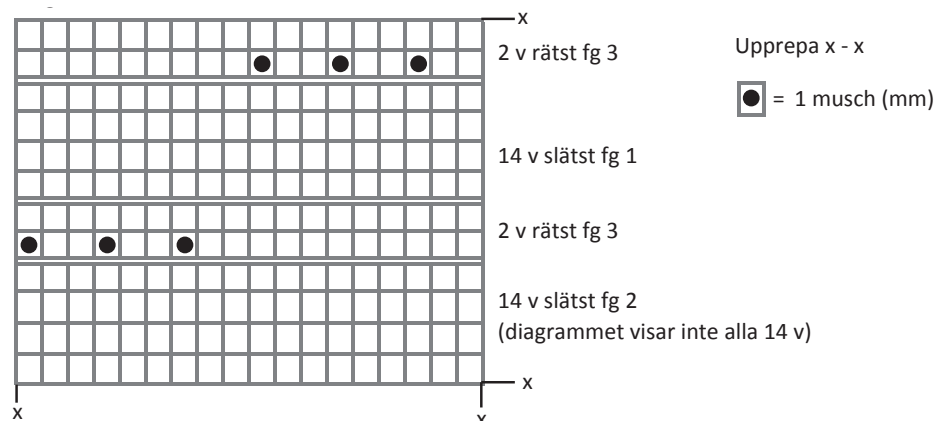
Ärmar: Lägg med st 2½ och fg 1 upp 52 (54) 58 m och sticka resårst 1 rm, 1 am i 7 cm. Lägg upp 1 ny m i var sida och öka 33 (31) 27 m jämnt fördelat på sista v. Byt till st 3 och sticka randmönster. När arb mäter 12 cm ökas 1 m i var sida 5 (8) 10 ggr med ca 6½ (4) 3½ cm mellanrum. När arb mäter 46 (47) 48 cm avm alla m ganska löst.

Montering: Spänn ut delarna mellan fuktiga dukar efter de angivna måtten och låt torka. Sy ihop axelsömmar men lämna öppet för halsringn ca 26 (27) 28 cm. Sy i ärmarna och sy därefter sid- och ärmsömmar.

Design och beskrivning:

Marks & Kattens AB

DIAGRAM MUSCHER



TVÄTTRÅD



Vattentvätt Kemtvätt Strykning Blekning Torktumlning Plantorkas
Tvättas separat • Vänd avigsidan ut • Blötlägg ej • Tvätta direkt
Soar banderollerna i händelse av reklamation



www.marks-kattens.se

order@marks-kattens.se ☎ 0046 (0)31 70 61 293

KOPIERING FÖRBJUDEN