

# Viking Superwash

## Halsduk

1213-20

Storlek 28 x 220cm

GARNALTERNATIV: Viking Superwash (100% ull, superwash), Viking Alpaca Sport (30% alpaca, 40% merino ull, 30% nylon), Viking Sportsragg (60% ull, 20% nylon, 20% akryl), Viking Sportsgarn (100% ull), nystan à 50gr.

Vitt nr 100 11 nystan  
Ljusgrå nr 113 6 nystan  
Grå nr 115 3 nystan

**Stickor och tillbehör:** Rundsticka nr 3 ½ + virknål 3 mm.

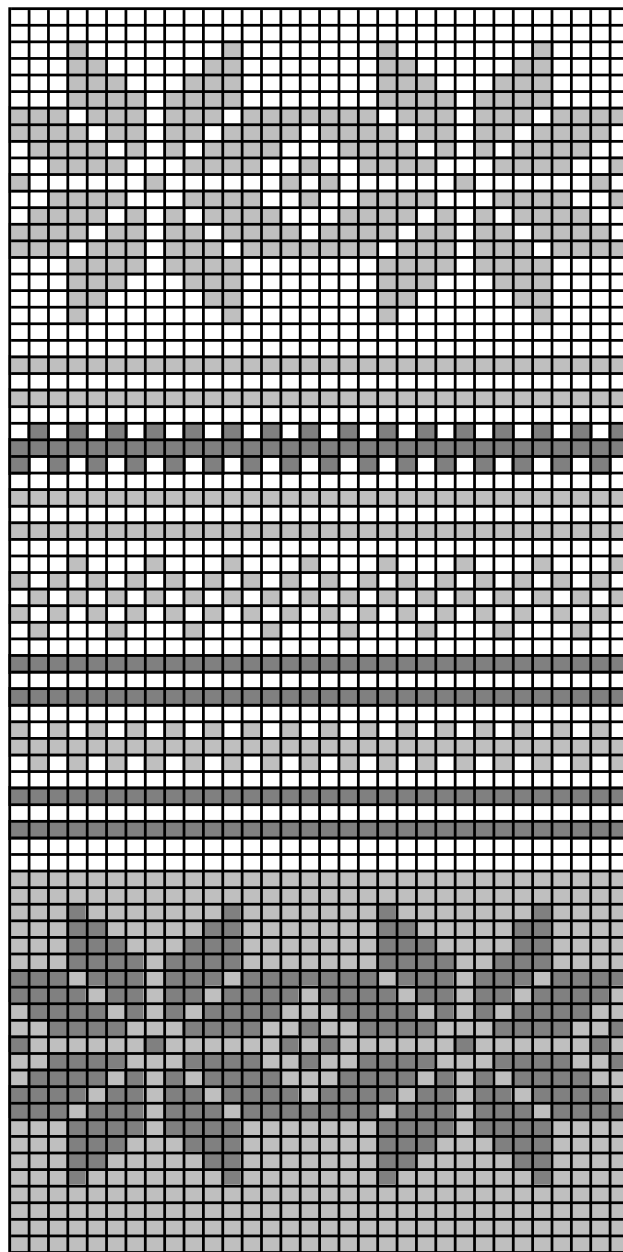
**Stickfasthet:** 23 m slätstickning på nr 3 ½ mäter ca 10 cm . **Viktigt att stickfastheten hålls för ett lyckat resultat.**

När det stickas mönster med 2 färger, är det **väldigt viktigt** att du alltid håller trådarna likadant runt fingret. D.v.s. att ligger den mörke tråden framför fingret, så ska den ligga såhär genom hela arbetet. Där du kastar tråden ska det alltid kastas med samme färg. Gör du inte det, är det omöjligt att få mönstret jämnt.

### HALSDUK

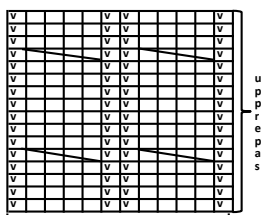
Lägg upp med ljusgrå på st nr 3 ½, 128 m och sticka 2 v slätstickning. Flätstickning drar i hop sig och kräver därför fler maskor än slätstickning för att hålla samma stickfasthet. Därför ska det ökas jämnt fördelat till 192 maskor. Sticka mönster X som upprepas till halsduken mäter 12 cm. Sticka mönster X och öka på vartannat v jämnt fördelat till 128 m. Fortsätt med vitt och sticka 2v slätstickning. Öka på andra v jämnt fördelat till 192 maskor. Sticka mönster I som upprepas till halsduken mäter ca 54 cm. Sticka mönster Y och minska på 1:a v jämnt fördelat till 128 maskor. Fortsätt med vitt och sticka 3 v slätstickning. Öka på 3:e v jämnt fördelat till 192 maskor. Sticka mönster I, som upprepas till halsduken mäter ca 120 cm. Sticka mönster Y och minska på 1:a v jämnt fördelat till 128 maskor. Fortsätt med vitt och öka på 3:e v jämnt fördelat till 192 maskor. Sticka mönster I, som upprepas till halsduken mäter ca 180 cm. Sticka mönster Z och minska på 1:a v jämnt fördelat till 128 maskor. Fortsätt med ljusgrå och sticka 2 v slätstickning. Öka på 2:a v jämnt fördelat till 192 maskor. Sticka mönster I till halsduken mäter 220 cm. Sticka 1v slätstickning och minska på detta v jämnt fördelat till 128 maskor. Maska av alla maskorna. Virka ett v med fasta maskor genom bägge delar för att låsa halsduken i var ände.

Mönster X



□ = vitt  
■ = ljus grått  
■ = mörk grått

Mönster I

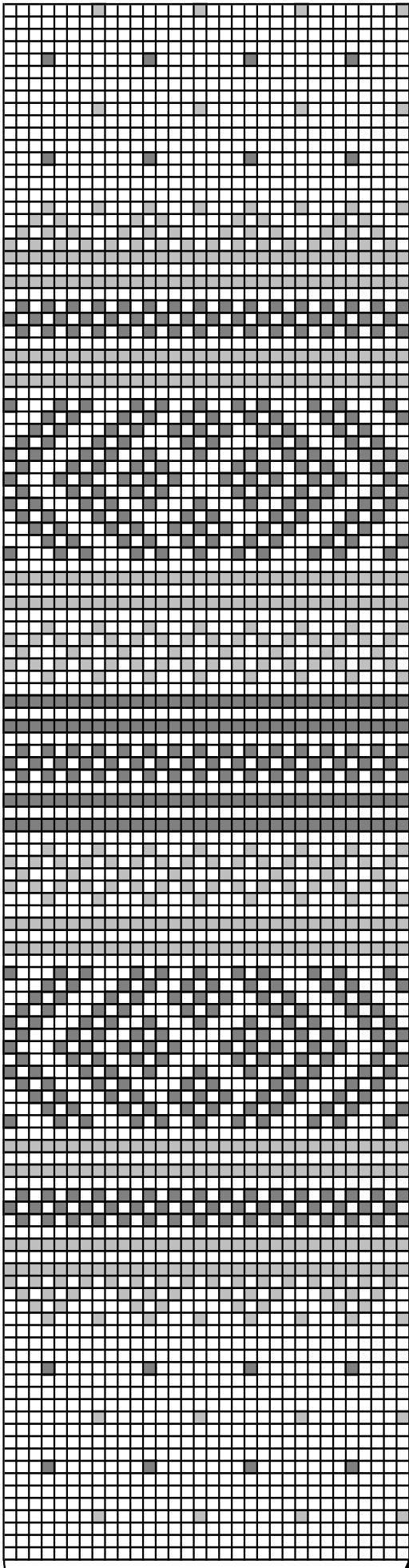


□ = rätt

■ = avigt

■ = Sätt 2 m på hjälpst framför arb sticka 2 rm, sen m tran hjälpst rätt.

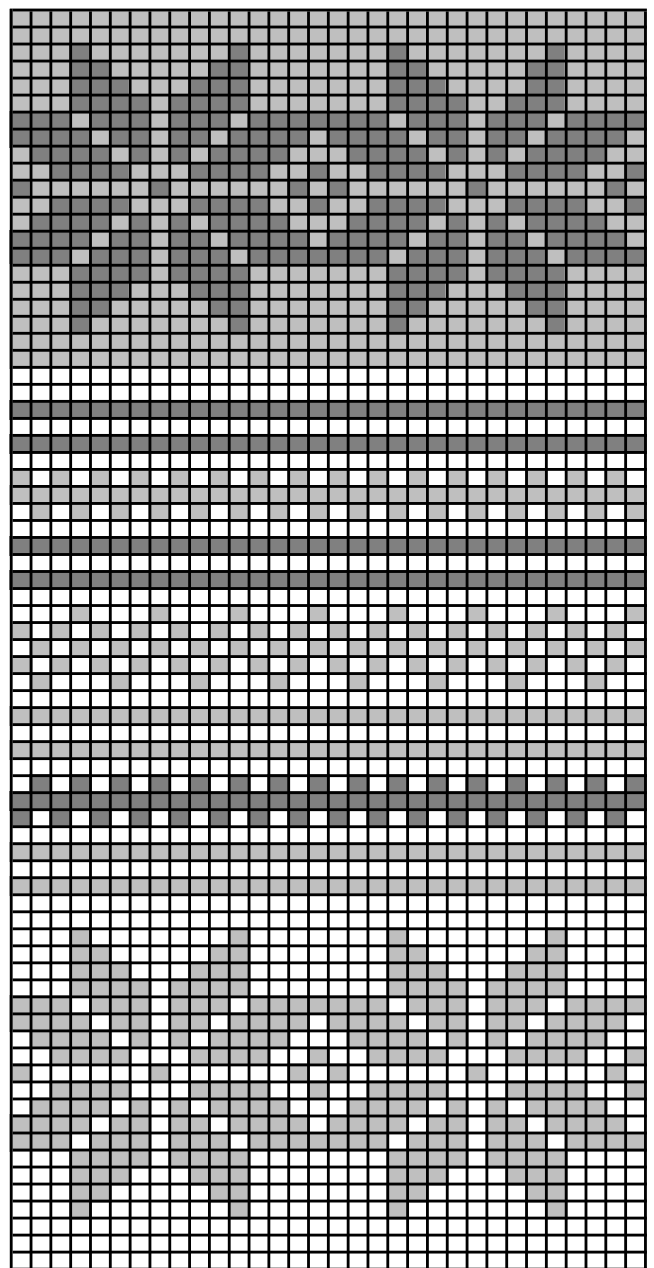
Mönster Y



upprepas

Börja här

Mönster Z



- = vitt
- = ljus grått
- = mörk grått

upprepas

Börja här

