

Viking Sportsragg

Strumpor 26

1401-

Storlekar : 28/33 - 33/37 - 37/39 - 40/42 - 44/46

Fotlängd : 16 - 18 - 20 - 22 - 24 cm

GARNALTERNATIV: Viking Alpaca Sport (40% merino ull, 30% alpaca, 30% nylon), Viking Sportsgarn (100% ull), Viking Superwash (100% ull, superwash), Viking Sportsragg (60% ull, 20% akryl, 20% nylon), nystan à 50 gr.

Röd nr 565: 2 - 2 - 2 - 2 - 2 nystan

Vitt nr 500 : 1 - 1 - 1 - 1 - 1 nystan

Marin nr 526 : 1 - 1 - 1 - 1 - 1 nystan

Stickor och tillbehör: strumpstickor nr 3 och 3 ½

Stickfasthet: 23 m slätstickning på st nr 3 ½ mäter ca 10 cm.

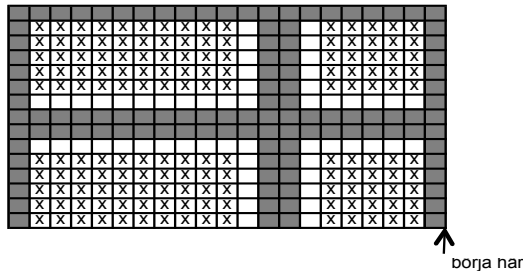
Viktigt att stickfastheten hålls för ett lyckat resultat.

STRUMPOR

Lägg upp 40-44-48-52-56 m med marin på st nr 3 och sticka ca 8-9-10-11-12 cm runt i resår med 1 rm, 1 am. Byt till st nr 3 ½ och sticka mönster A efter diagrammet. Sätt 19-21-23-25-27 m på en hjälpsticka. Sticka mönster B fram och tillbaka över de resterande 21-23-25-27-29 m. Fortsätt med marin och sticka 1 v avigt över alla m. Sticka 14-16-17-19-20 rätt, vänd. Lyft av först m och sticka 7-9-9-11-11 m avigt tillbaka, vänd. Lyft av den första m löst och sticka 1 m mer för var gång till det är 2 m kvar på var sida. Vänd och sticka rätt v ut. Du är nu på vänster sida av hälen. Byt till röd och sticka upp ca 10-12-13-15-16 m längs hälen. Sticka över de avsatta 19-21-23-25-27 m och sticka upp ca 10-12-13-15-16 m längs höger sida av hälen. Fortsätt runt med slätstickning, **samtidigt** som det minskas 1 m på var sida av hälen på varje v till det är 40-44-48-52-56 m på v. Sticka till strumpan mäter ca 16-18-20-22-24 cm (eller passande längd före tåminskning).

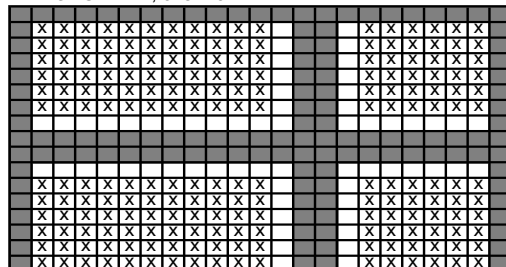
Tåminskning: Sätt ett märke i var sida och minsk 1 m på var sida av märkena vartannat v 2 ggr. Därefter varje v till det är 12 m kvar på v. Trå tråden genom maskorna och fäst på avigan.

MÖNSTER B, över 21 m



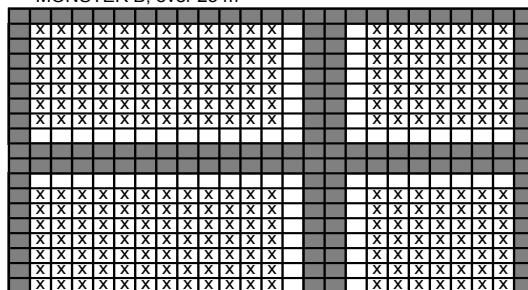
börja här

MÖNSTER B, över 23 m



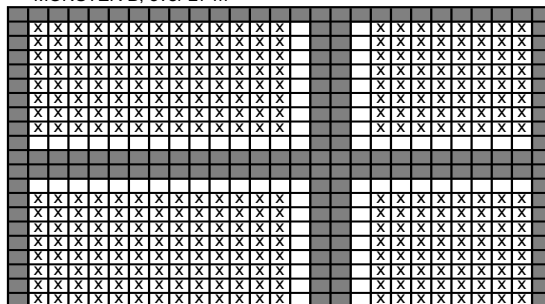
börja här

MÖNSTER B, över 25 m



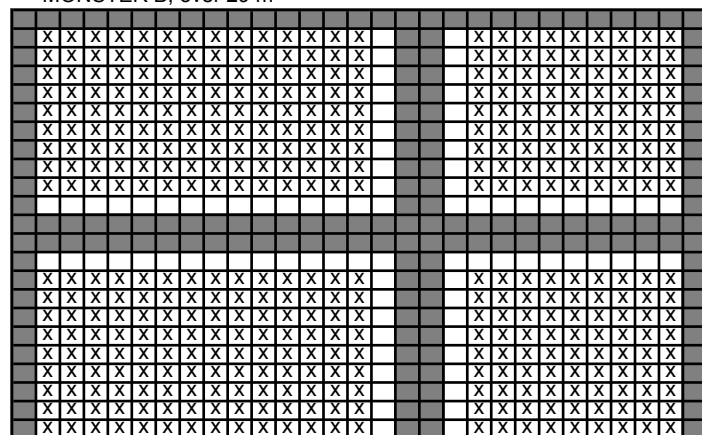
börja här

MÖNSTER B, över 27 m



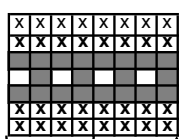
börja här

MÖNSTER B, över 29 m



börja här

Mönster A



Upprepas

börja här

- = Marin
- = Rött
- = Vitt

