

Viking Alpaca Maya

Halsduk och mössa

1308-22

Storlek, mössa: 2/4 – 6/10 år

Huvudvidd: 46 – 50 cm

Halsduk: 16 X 150 – 20 X 160cm

GARNALTERNATIV : Viking Alpaca Maya (85% Superfine alpaca, 15% Highland wool),Viking Mohair (78 % mohair, 13 % ull, 9% nylon),Viking Alpaca Superfine (100% alpaca superfine) à 50 gr nystan. Viking Balder (100% ull, superwash) à 100 gr härva. Viking Naturgarn (100% ull) à 50 gr nystan.

Isblå nr 767 : 3 - 3 nystan

Stickor och tillbehör: Rundsticka nr 7, 80 och 40 cm.

Stickfasthet: 12 m slätstickning på st nr 7 mäter ca 10 cm. **Viktigt att stickfastheten hålls för ett lyckat resultat.**

HALSDUK

Lägg upp på st nr 7, 40 – 48 m och sticka runt efter denna indelning:

*12 cm slätstickning, mönster I *. Upprepa från * till * till halsduken mäter ca 150 – 160 cm (prova att sluta med 12 cm slätstickning).

Maska av.

MÖSSA

Lägg upp på st nr 7, 56 – 60 m och sticka resår med 1 rm, 1am ca 3 cm.

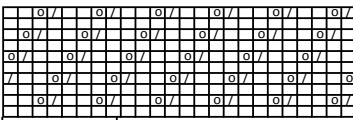
Sticka mönster I, därefter slätstickning till mössan mäter ca 21 – 23 cm.

Minska för topp så här: Sticka 2 och 2 m rätt tills v ut. Sticka 1 v

slätstickning. Upprepa minskningen till det är 14 – 15 m igen på v.

Klipp av tråden och trä den igenom m, dra till och fäst tråden på avigan.

Monster I



Upprepas

- = Rätt
- = 2 m rätt tills
- = 1 omslag