

Viking Alpaca Fine

Väst 1310-5

Storlekar:	S	M	L	XL				
Övervidd:	90	-	100	-	110	-	120	cm
Hel längd:	76	-	78	-	78	-	80	cm

GARNALTERNATIV: Viking Alpaca Fine (85% Superfine Alpaca, 15 % Highland ull), Viking Nordlys (75% superwash ull , 25% nylon) , nystan à 100 gr. Viking Baby ull (100 % merino ull , superwash). Viking pure milk fiber (100% mjölkfibrer), nystan à 50 gr.

Ljmgrå nr 613: 12 - 13 - 14 - 15 nystan

Stickor och tillbehör: Rund och strumpstickor nr 3.

Stickfasthet: 28 m slätstickning på st nr 3 mäter ca 10 cm.

Viktigt att stickfastheten hålls för ett lyckat resultat.

BAKSTYCKE

Lägg upp 105-119-133-147 m på st nr 3. Sticka mönster I som upprepas till arb mäter ca 26-26-28-28 cm (avsluta mönster som visas på diagrammet). Sticka 1 v slätstickning från rätan och öka på detta jämnt fördelat till 126-140-154-168 m. Fortsätt med mönster II som upprepas till arb mäter 76-78-78-80 cm (eller önskad längd). Maska av.

FRAMSTYCKE

Lägg upp och sticka lika som bakstycket till arb mäter 68-70-70-72 cm (eller ca 8 cm före hel längd). Maska av de mittersta 30-32-34-34 m. Sticka var sida för sig och fortsätt maska av till halsringning med 4 m 1 gång, 3 m 1 gång, 2 m 1 gång och till slut 1 m 1 gång. Sticka till arb mäter lika som bakstycket. Sticka den andra sidan lika, men spegelvänd.

Montering

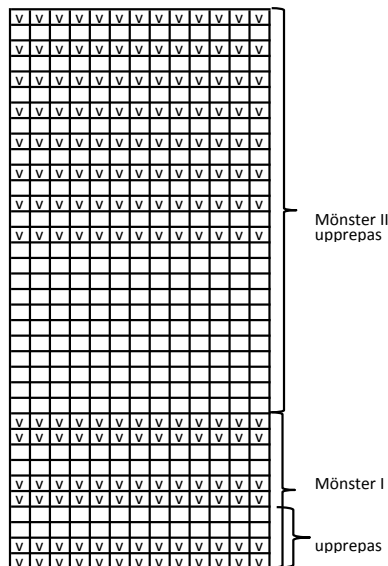
Sy i hop axelsömmarna och i var sida men låt det vara öppet ca 25 cm till ärmhål.

Ärmkanter

Plocka eller sticka upp ca 140 m runt ärmhålet. Sticka 6 v rätstickning (= 1 v rätt, 1 v avigt). Maska av.

Krage

Plocka eller sticka upp runt halsen på p nr 3 ca 130-134-138-138 m. Sticka 3 v rätt. På nästa v ökas 1 m i var m v runt = 260-268-276-276 m. Fortsätt runt med mönster II efter diagrammet som upprepas till arb mäter ca 45 cm (OBS! Sluta med hel rätstickad rand). Maska av löst.



□ = rätt (rm på rätan, am på avigan)
v = avigt (am på rätan, rm på avigan)