

# Viking Odin

## Tröja

1307-2

Storlekar : 2/4 – 6/8 – 10 – 12/14 år

Övervidd : 62 – 71 – 80 – 89 cm

Hel längd : 38 – 48 – 54 – 60 cm

Ärmlängd : 30 – 36 – 42 – 46 cm

**GARNALTERNATIV: Viking Odin ( 100% ull, superwash ), nystan à 100 gr. Viking Eco Alpaca ( 100 % alpaca ), härvor à 100 gr. Viking Kid Mohair ( 70% kid mohair, 18% merino ull, 12% nylon ), nystan à 50 gr.**

Vitt nr 800 : 4 – 4 – 5 – 6 nystan.

**Stickor och tillbehör:** Rund och strumpstickor nr 5 och 5 ½ .

**Stickfasthet:** 18 maskor slätstickning på st 5 ½ mäter ca 10 cm.  
**Viktigt att stickfastheten hålls för ett lyckat resultat.**

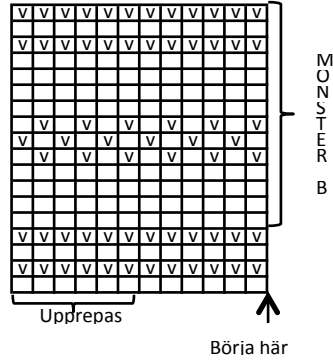
Lägg upp på st nr 5, 112 – 128 – 144 – 160 m och sticka 2 v rätstickning (= 1v rätt, 1v avigt), runt. Byt till st nr 5 ½ och sticka mönster A, mönster B och därefter slätstickning. Sätt en markering i var sida med 56 – 64 – 72 – 80 m till var del. När arb mäter ca 24 – 32 – 36 – 40 cm, maska av 6 m i var sida (3 m på var sida av märket). Lägg arb åt sidan.

**Ärmar:** Lägg upp på st nr 5, 32 – 32 – 32 – 48 m och sticka 2 v rätstickning runt. Byt till st nr 5 ½ och sticka mönster A. Sätt ett märke runt den 1:a m på v (= mitt under ärmen). Sticka mönster B, därefter slätstickning, **samtidigt** som det ökas 1 m på var sida av märket ca var 2 ½ – 2 ½ – 2 ½ – 4 ½ cm till det är 48 – 52 – 56 – 64 m på v och ärmen mäter ca 30 – 36 – 42 – 46 cm. På sista v minskas 6 m mitt under ärmen. Sätt in alla m på samma rundsticka nr 5 ½ = 184 – 208 – 232 – 264 m på v.

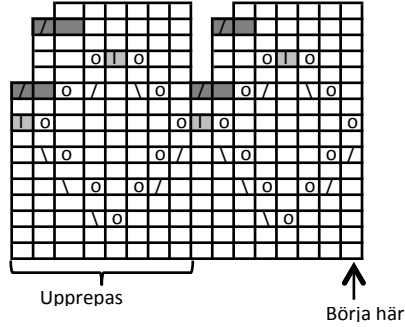
**Ok:** Börja bak på höger axel och sticka mönster C, mönster D, därefter slätstickning, **samtidigt** som det fortsätts att minska för runt ok på var 5 – 5 – 6 – 7:e v med 1 m mindre mellan minskningarna till det är 69 – 78 – 87 – 99 m på v och arb mäter ca 38 – 48 – 54 – 60 cm. På nästa v minskas jämnt fördelat till 64 – 64 – 80 – 80 maskor. Sticka mönster E. Maska av.

Sy ihop under ärmarna.

Mönster D

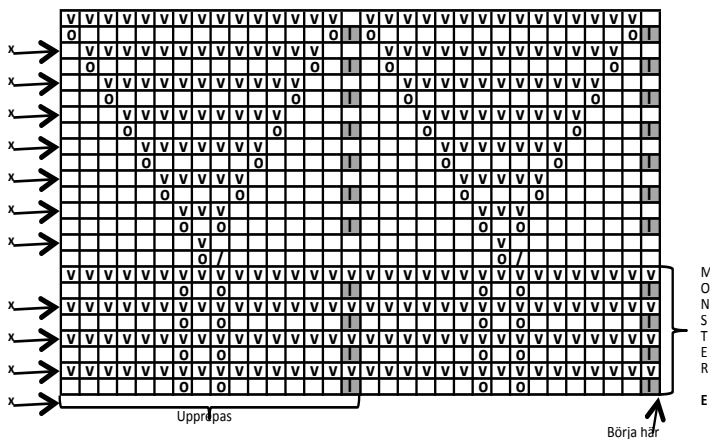


Mönster C



- = Rätt
- = Avigt
- = 1 omslag
- = Lyft av 1 m löst. Sticka 1 m rätt, dra över den lyfta m.
- = 2 m rätt tills
- = Lyft av 1 m löst. Sticka 2 m rätt tills, dra över den lyfta m.
- = 2 m rätt tills (=1:a minskningen för rund Hals)

Mönster A



- = Rätt
- = Avigt
- = 2 m rätt tills
- = 1 omslag
- = Lyft av 1 m löst. Sticka 2 m rätt tills och dra över den lösa m
- x = Den sista m på varvet ska vara en del av början på nästa varv