

Viking Alpaca Maya

Halsduk och mössa

1308-14

Storlek:

Dam

Hel längd halsduk: 30X180 cm

GARNALTERNATIV : Viking Alpaca Maya (85% Superfine alpaca, 15% Highland wool),Viking Mohair (78 % mohair, 13 % ull, 9% nylon),Viking Alpaca Superfine (100% alpaca superfine) à 50 gr nystan. Viking Balder (100% ull, superwash) à 100 gr härva. Viking Naturgarn (100% ull) à 50 gr nystan.

Rosa nr 766 :

3 nøster

Stickor och tillbehör: Rundsticka nr 7, 40 cm.

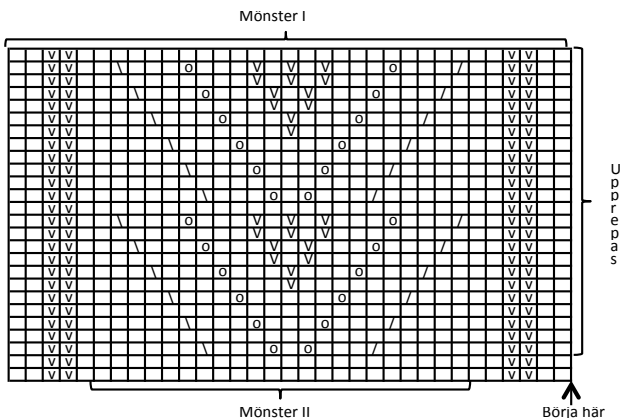
Stickfasthet: 12 m slätstickning på st nr 7 mäter ca 10 cm. **Viktigt att stickfastheten hålls för ett lyckat resultat.**

HALSDUK

Lägg upp på st nr 7, 33 m och sticka mönster I efter diagrammet till halsduken mäter ca 180 cm. Avsluta med ett helt mönster, därefter 2 v som visas i början av diagrammet. Maska av med rätt över rätt och avig över avig.

MÖSSA

Lägg upp på st nr 7, 64 m och sticka resår med 2 rm, 2 am runt ca 6 cm. Sticka 1 v slätstickning och öka på detta v jämnt fördelat till 66 m. Sticka mönster II, som upprepas till arb mäter ca 24 cm. Minska för topp så här: Sticka 2 och 2 m rätt tills v runt, sticka 1 v rätt. Sticka 1 m och upprepa minskningen men med 1v emellan till det är 8 m kvar på v. Klipp av tråden och trä den genom rest m, dra till och fäst ordentligt på avigan.



□ = Rätt

○ = 1 omslag

∨ = Lyft av 1 m löst. Sticka 1 m rätt, dra över den lvfta m.

∕∕ = 2 m rätt tills

∧ = Avigt