

Viking Alpaca Fine

Kort jacka

1310-21

Storlekar: 2 - 4 - 6/8 - 10 - 12/14 år

Övervidd: 60 - 64 - 73 - 81 - 90 cm

Hel längd: 32 - 36 - 44 - 49 - 52 cm

Ärmlängd: 5 - 5 - 6 - 6 - 7 cm

GARNALTERNATIV: Viking Alpaca Fine (85% Superfine Alpaca, 15 % Highland ull), Viking Nordlys (75% superwash ull , 25% nylon) , nystan à 100 g. Viking Baby ull (100 % merino ull , superwash). Viking pure milk fiber (100% mjölkfibrer), nystan à 50 gr.

Lavendel nr 667 : 2 - 2 - 3 - 3
- 4 nystan

Gråblå nr 626 : 1 - 1 - 2 - 2 - 2
nystan

Lila nr 669 : 1 - 1 - 1 - 1 - 1
nystan

Stickor och tillbehör: Rundstickor nr 2 ½ och nr 3.

Stickfasthet: 28 m slätstickning på st nr 3 mäter ca 10 cm.

Viktigt att stickfastheten hålls för ett lyckat resultat.

Lägg upp med gråblå på st nr 2 ½, 185 - 197 - 221 - 245 - 269 m och sticka resår med 1 rm, 1 am fram och tillbaka ca 3 cm. Sätt de första och sista 8 m på en hjälptråd (=framkanter som stickas på slutet). Byt till st nr 3 och sticka 1 v slätstickning, lägg upp 4 nya m i slutet av v som hela tiden stickas utan mönster (=klippmaskor). Sätt ett märke i var sida med 85 - 91 - 103 - 115 - 127 m till bakstycke och 42 - 45 - 51 - 57 - 63 m till vart framstycke (klippmaskorna inte medräknat). Fortsätt **runt** med mönster A, därefter lavendel slätstickning. När arb mäter ca 20 - 23 - 30 - 34 - 36 cm, minskas 14 m i var sida för ärmöppning (7 m på var sida av märket) och de 2 mittersta klippmaskorna och sticka var del för sig.

Bakstycket

Fortsätt med slätstickning, **samtidigt** som det minskas för ärmöppning i början av varje v med 3 m 1 gång, 2 m 1 - 1 - 2 - 2 - 2 ggr och 1 m 1 gång. När arb mäter ca 30 - 34 - 42 - 47 - 50 cm, sätt de 11 - 13 - 15 - 13 - 15 mittersta maskorna på en tråd för halsöppning och sticka var del för sig. Fortsätt att minska i början av vartannat v (halssidan) med 7 - 7 - 7 - 8 - 8 m 2 ggr. Det är 10 - 12 - 15 - 20 - 25 m kvar till axel. Sticka till arb mäter ca 32 - 36 - 44 - 49 - 52 cm.

Den andra sidan stickas lika, men spegelvänd.

Vänster framstycke

Fortsätt att sticka den sista m avigt (= till att sy framkanten i). Sticka och minska för ärmhål som på bakstycket, och med slätstickning som förut. När arb mäter ca 26 - 30 - 37 - 42 - 44 cm, sätt de 11-

11-12-13-13 första m på en tråd för halsavmaskning. Fortsätt att minska på halssidan med 3 - 4 - 4 - 4 - 5 m 1 gång, 2 m 2 ggr och 1 m 1 gång. Det är nu 10-12-15-20-25 m kvar till axel. Sticka till framstycket mäter lika långt som bakstycket.

Höger framstycke

Stickas som vänster.

Ärmar

Lägg upp med gråblå på st nr 2 ½, 56 - 58 - 60 - 64 - 68 m och sticka resår med 1 rm, 1 am runt i ca 2cm. Byt till st nr 3 och lavendel, sticka 1 v slätstickning och öka jämnt fördelat till 57-63-67-71-77 m. Sätt ett märke i v början = mitt under ärmen och öka 1 m på var sida av märket ca varje cm till det är 67-73-79-83-89 m på v. När arb mäter ca 5 - 5 - 6 - 6 - 6 cm, minskas 14 m mitt under ärmen (7 m på var sida av märket). Fortsätt fram och tillbaka med slätstickning, **samtidigt** som det minskas för ärmtopp med 3 m 1 gång, 2 m 1-1-2-2-2 ggr. Vidare minskas 1 m i var sida på vartannat v till ca 17-18-19-21-23 ggr, och ärmtoppen mäter ca 11-12-13-14-15 cm. Minska nu 2-3-4-4-4 m 1 gång till i var sida. Därefter maska av resterande maskorna rätt.

Framkanter

Sätt in de 8 avsatta m på vänster stolpe på st nr 2 ½. Lägg upp 5 nya m med gråblå in mot västen, som hela tiden stickas i slätstickning till belägg. Fortsätt med 1 rm, 1 am till framkanten mäter ca 6 - 6 - 7 - 7 - 8 cm före hel längd (det är väldigt viktigt att framkanten inte blir för lång). Maska av belägget och sätt de 8 stolpmaskorna på en tråd.

Höger framkant

Stickas som vänster, **men** på sista v stickas ett knapphål över 3 m, 3 m från kanten (knapphål stickas genom att maska av 3 m som läggs upp igen på nästa v).

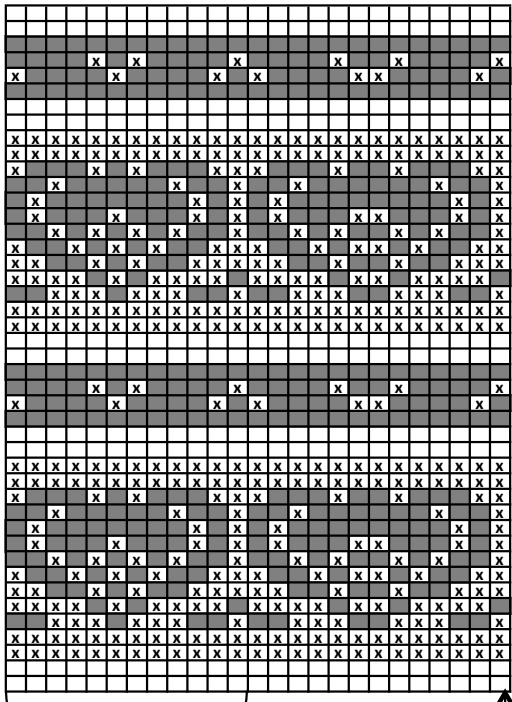
Montering

Sy i hop axelsömmarna och sy i ärmarna.

Halskant

Börja på höger framstycke och sticka eller plocka upp med gråblå på st nr 2 ½ (akta knapphål) ca 103 - 107 - 113 - 117 - 123 m och sticka 2 v slätstickning, därefter resår med 1 rm, 1 am till kanten mäter ca 2 cm. Maska av med rätt över rätt och avigt över avigt.

Mönster A



Upprepas

Börja här

- = Mörk lila
- = Lavendel
- = Gråblå