

Viking Björk

Klänning och alpmössa

1409-6

Storlekar: 1-2-4-år

Midjevidd: 48-52-56 cm

Hel längd: 44-48-52 cm

Ärmlängd: 11-12-12 cm

GARNALTERNATIV: Viking Björk (90% bomull, 10% merino ull), Viking Alpaca Silk (50% alpaca, 50% silke), nystan à 50 gr.

Rosa nr 564 : 5 – 6 – 7 nystan

Naturvitt nr 502 : 1 – 2 – 2 nystan

Stickor och tillbehör: Rund och strumpstickor nr 2 ½ och 3 + 2 knapp och resår.

Stickfasthet: 25 m slätstickning på st nr 3 mäter ca 10 cm.

Viktigt att stickfastheten hålls för ett lyckat resultat.

KLÄNNING

Lägg upp med rosa på st nr 2 ½, 160 – 170 – 180 m och sticka 4 v rätstickning runt (= 1 v rätt, 1 v avigt). Byt till st nr 3. Sticka 1 v slätstickning och öka på detta v jämnt fördelat till 224 – 238 – 252 m. Sticka mönster I. Fortsätt med slätstickning och öka på 1:a v jämnt fördelat till 240 – 260 – 280 m.

När arb mäter ca 25 – 28 – 31 cm, sticka 2 och 2 m rätt tills v runt. Det är nu 120 – 130 – 140 m på v. Sticka 4 v runt (= 1 v rätt, 1 v avigt). Sticka 1 v slätstickning och öka på detta v jämnt fördelat till 168 – 182 – 196 m och sticka därefter mönster I. På nästa v minska jämnt fördelat till 120 – 130 – 140 m och sticka 4 v rätstickning runt. Sätt ett märke i var sida med 60 – 64 – 70 m till framstycket och 60 – 66 – 70 m till bakstycket. Byt till naturvitt och sticka mönster II.

Efter mönster II, sticka naturvitt slätstickning. När arb mäter ca 2 – 3 – 4 cm (mätt från mönster II), minska 6 – 6 – 8 m i var sida för ärmöppning (3 – 3 – 4 m på var sida av märket), och sticka var del för sig.

Ok: Dela arb mitt bak för sprund, med 30 – 33 – 35 m till var del och sticka var sida för sig. Minska för ärmhål på vartannat v med 2 m 1 gång och 1 m 1 gång. Sticka rätt upp till arb mäter ca 11 – 13 – 15 cm (mätt från mönster II). Sticka den andra sidan lika, men spegelvänd.

Framstycket: Sticka och minska för ärmhål som på bakstycket men när arb mäter ca 8 – 10 – 12 cm (mätt från mönster II), maska av de 12 – 12 – 14 mittersta m för halsringning. Sticka var sida för sig och fortsätt minska till halsringning på vartannat v med 2 m 1 gång och 1 m 1 gång. Sticka till framstycket är lika långt som bakstycket. Den andra sidan stickas lika, men spegelvänt.

Ärmar: Lägg upp med rosa och st nr 2 ½, 40-40-50 m och sticka 4 v rätstickning runt. Byt till st nr 3, sticka 1 v slätstickning och öka på detta v jämnt fördelat till 56 – 56 – 70 m. Sätt ett märke mitt under ärmen och sticka mönster I. På nästa v minska jämnt fördelat till 50 – 50 – 60 m och sticka mönster II, därefter naturvitt slätstickning till arb mäter 11-12-12 cm. Maska av 6 – 6 – 8 m mitt under ärmen (3 – 3 – 4 m på var sida av märket).

Sticka fram och tillbaka och fortsätt minska på vartannat v med 2 m 1 gång, och 1 m 1 gång. Maska av resterande m rätt.

Sticka den andra ärmen lika.

Montering: Sy ihop 15 – 17 – 18 m på var axel och sy i ärmar.

Halskant: Börja mitt bak i nacken och plocka eller sticka upp runt halsen med naturvitt och st nr 2 ½, ca 56 – 60 – 64 m. Sticka 4 v rätstickning, fram och tillbaka. Maska av.

Montering: Virka ett v med fastmaskor i naturvitt och virknål 2 mm längs sprundet bak på var sida. Virka 2 knapphål genom att fästa tråden med en sm, virka därefter 3 lm, hoppa över 2 m och fäst tråden med en sm i nästa m. Virka 1 knapphål till på samma

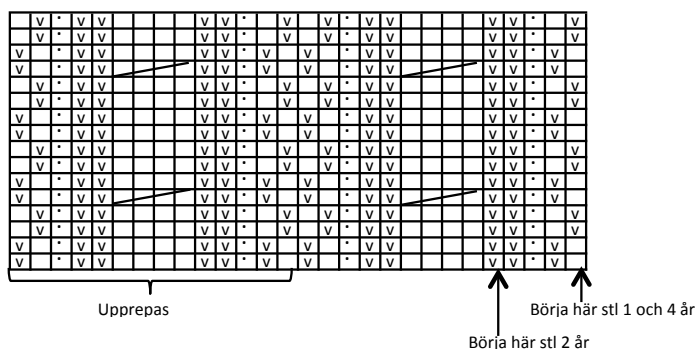
sätt med 5 fm emellan. Det översta ska vara mitt på halskanten. Sy i 2 knappar. Fäst alla lösa trådar snyggt på avigan.

ALPMÖSSA

Lägg upp med rosa på st nr 2 ½, 100 – 110 – 120 m och sticka 4 v rätstickning runt (= 1 v rätt, 1 v avigt). Byt till st nr 3. Sticka 1 v slätstickning och öka på detta v jämnt fördelat till 140 – 154 – 168 m och sticka mönster I. Fortsätt med slätstickning och öka på 1:a v jämnt fördelat till 200 – 210 – 220 m. När arb mäter ca 15 – 16 – 18 cm, minska för topp så här: * Sticka 8 m rätt, 2 m rätt tills *. Upprepa från * till * v ut. Sticka 2 v slätstickning. Fortsätt att minska på detta sätt med 1 m mindre mellan minskningarna och med 2 v emellan tot 4 gånger, därefter med 1 v emellan till det är 20-21-22 m kvar på v. Klipp av tråden och trä den genom m, dra till och fäst ordentligt på avigan.

Sy ev i en resår på insidan av alpmössan. En i början av resårkanten och en i slutet.

Mönster I



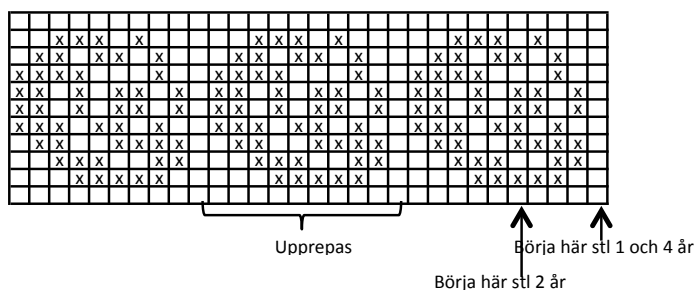
◻ = Avigt från rätan, rätt från avigan

□ = Rätt från rätan, avigt från avigan

◻ = Vridet rätt från rätan, vridet avigt från avigan

▨ = Sätt de 2 första m på hjälpst bakom arb. Sticka 2 m rätt, därefter m från hjälpst rätt.

Mönster II, ros



□ = Naturvitt rätt

x = Rosa rätt