

# Viking Björk

## Klänning

1410-8

Storlekar:	6 mån	1 år	2 år	4 år
Övervidd:	43	- 50	- 53	- 58 cm
Hel längd:	42	- 45	- 48	- 52 cm

**GARNALTERNATIV:** Viking Björk (90% bomull, 10% merino ull), Viking Alpaca Silk (50% alpaca, 50% silke), nystan à 50 gr.

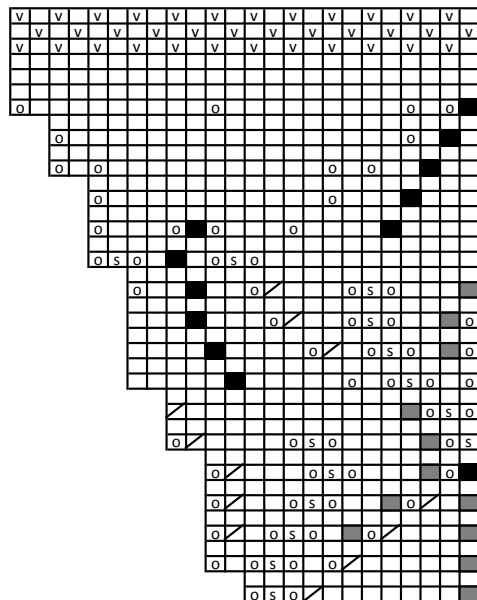
Vitt nr 500:	3	- 3	- 4	- 4 n
Rosa nr 565:	1	- 1	- 1	- 1 n

**Stickor och tillbehör:** Rund och strumpst nr 2 ½ och 3.

**Stickfasthet:** 25 m slätstickning på st nr 3 mäter ca 10 cm.  
**Viktigt att stickfastheten hålls för ett lyckat resultat.**

**Börja överst i halsen:** Lägg upp 72-84-96-96 m med rosa och st nr 2 ½. Sticka 6 varv rätstickning runt (1 varv rätt – 1 varv avigt = rätstickning). Byt till vitt och st nr 3. Sticka 1 varv slätstickning. Sticka vidare med mönster efter diagrammet och öka som visat till det är 144-168-192-192 m på varvet. Avsluta med mosstickning som beskrivet. Maska av löst i mosstickning (rätt över avigt och avigt över rätt).

Sticka eller plocka upp från undersidan (från första varvet med mosstickning efter hålmönstret) 45-51-55-59 m till bakstycket, hoppa över 27-33-41-37 m = ärmar och lägg upp 9-11-11-13 nya m till ärmhål, plocka eller sticka upp 45-51-55-59 m till framstycket, hoppa över 27-33-41-37 m till ärmar och lägg upp 9-11-11-13 nya m till ärmhål. Det är nu 108-124-132-144 m på varvet. Sätt nu 4 markeringar såhär: Ett mitt fram och bak, och ett i varje sida (varje mark sätts runt 1 maska). Det är nu 26-30-32-35 m mellan varje mark. Fortsätt runt i slätstickning (maskorna till ärmhålet stickas i resår med 1 rm, 1 am de första 3 varven), men öka 1 m på varje sida av mark (= 8 m ökas varje gång) på var 6:e varv. Öka såhär till arb mäter ca 2 cm innan hel eller önskad längd. Sticka 6 varv runt i mosstickning. Maska av löst i mosstickning med rätt över avigt och avigt över rätt. Fäst alla lösa trådar snyggt på avigan.



Stickas inte till minsta storleken

- = rätt (rm på rätan, am på avigan)
- = 2 m vridet rätt tills
- = lyft av 1 m löst, sticka 2 m rätt tills, dra över den lyfta m
- = 1 omslag
- ⊠ = 1 vridet rätt
- ⊠ = 2 m rätt tills
- ⊠ = avigt (am på rätan, rm på avigan)